

pow. tomaszowski
gm. Żelechlinek
obr. Naropna dz. 47

MAPA SYTUACYJNO - WYSOKOŚCIOWA SKALA 1 : 500 z geodezyjną inwentaryzacją urządzeń podziemnych

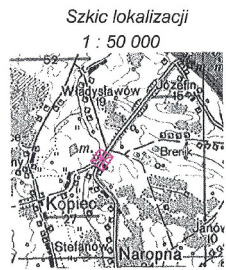
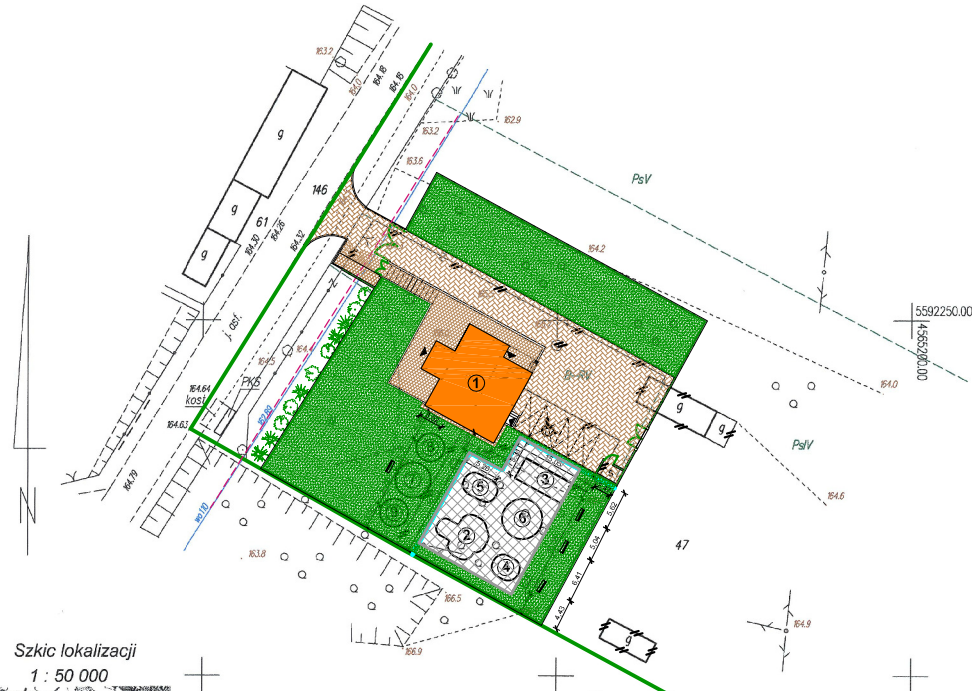
1. Układ państwowy "65"
 2. Poziom odniesienia : Kronstadt "86"
 3. Mapę wykonano na podstawie mapy sytuacyjno - wysokościowej w skali 1:1000 s.123.123.143 oraz pomiaru własnego wykonanego w marcu 2010r.
 4. Granice działek wniesiono na podstawie danych ewidencji gruntów
 5. Mapę sprawdzono w ZUD dnia 09.03.2010r.
- Mapa służy do celów projektowych.
Aktualna na dzień 05.03.2010r.

Nie wyklucza się istnienia w terenie innych nie wykazanych na niniejszej mapie urządzeń podziemnych, które nie były zgłoszone do inwentaryzacji. Za przewody nie zgłoszone do inwentaryzacji geodezyjnej oraz za przewody inwentaryzowane uprzednio wykonawca niniejszej mapy nie ponosi odpowiedzialności.

Wykonawca :
PRZEDSIĘBIORSTWO
GEODEZYJNO PROJEKTOWE
"GEO. PRO. KATY" S.C.
97-300 Piotrków Tryb.
ul. Młynarska 2, tel./fax 647 08 00
NIP 771-10-03-485, REGON 590028458

PODETA UPRAWNIENIY
Upr. nr 4804 MGPIB
mgr inż. Maria Warlińska

Piotrków Tryb. 10.03.2010r.



Siarosta Tomaszowski
Powiatowy Urząd
Geodezji i Kartografii

W odwołaniu do inwentaryzacji, tym samym potwierdzając dotychczasowe ustalenia. Dopuszczam w powyższym zakresie do zaskarżenia, protokołu z dnia 18.03.2010r. i niniejszego pozwolenia na budowę nr 415-485/2010. Projektowane plac 20 m x 12 m w całości jest przeznaczony do wyznaczenia placu parkingowego.

18.03.2010
Tomaszów Maz.

Nie wyklucza się istnienia w terenie innych nie wykazanych na niniejszej mapie urządzeń podziemnych, które nie były zgłoszone do inwentaryzacji.

punkty osnowy geodezyjne, obejmują: ustronie (ustawa z dnia 17.05.1989 - Prawo Geodezyjne i Kartograficzne, Rozporządzenie Ministra Spraw Wewnętrznych i Administracji z dnia 14.04.1998r. Działania Ustaw Nr 45, poz. 496)

- granica nieruchomości
 - projektowane ogrodzenie placu zabawa z furkami o szerokości 90cm
- 1 - Istniejący budynek w trakcie rozbudowy i przebudowy
 - 2 - Zestaw urządzeń do zabawy
 - 3 - Huśtawka podwójna wahadłowa mix
 - 4 - Huśtawka kiwak kura
 - 5 - Huśtawka kwak tandem ples
 - 6 - Karuzela czteroramienna z płytą
 - 7 - Narciarz - surfer dwustanowiskowy
 - 8 - Piechur - orbitrek dwustanowiskowy
 - 9 - Wioslarz dwustanowiskowy
- tereny zielone
 - projektowane utwardzenie terenu z nawierzchni MFL
- ELEMENTY ZAWARTE W INNYM OPRACOWANIU BĘDĄCE W TRAKCIE REALIZACJI**
- istniejący budynek w trakcie rozbudowy i przebudowy
- Nawierzchnia utwardzona w trakcie realizacji:
- kostka betonowa gr. 8cm
 - kostka betonowa gr. 6cm
- miejsce parkingowe w trakcie realizacji
 - wiata na pojemniki na śmieci w trakcie realizacji
 - ogrodzenie w trakcie realizacji

| | | |
|---|---|----------------|
| BM | FIRMA BUDOWLANA I HANDLOWA mgr inż. Barbara MALEC | |
| | 91 - 020 ŁÓDŹ ul. Inowrocławska 5 m. 61 | |
| Tytuł: PROJEKT BUDOWLANY MIEJSCA WYPOCZYNKU I REKREACJI PRZY BUDYNKU DOMU LUDOWEGO W NAROPNEJ | | |
| OPRACOWAŁA: | NAROPNA, gm. Żelechlinek, działka nr ew. gr. 47, działka nr 141 (długi) | |
| PROJEKTOWAŁ: | mgr inż. Barbara MALEC | |
| ASYSTENT: | uzp. nr 4804 MGPIB | |
| Tytuł rys.: PROJEKT ZAGOSPODAROWANIA TERENU | | |
| DATA: | styczeń 2014 R. | SKALA: 1:500 |
| | | nr. rys.: Z-01 |